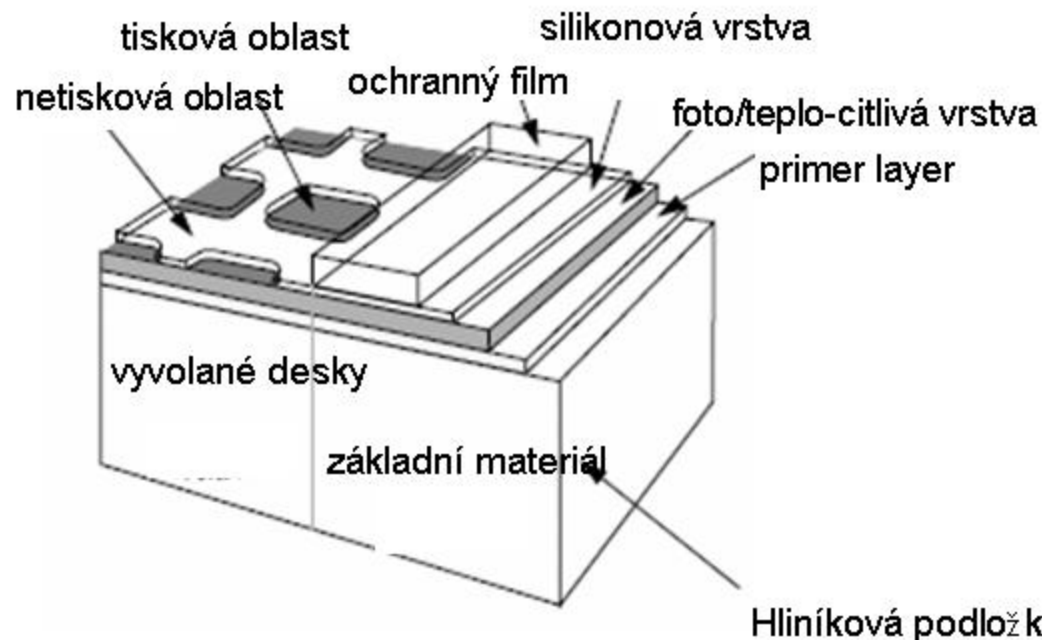
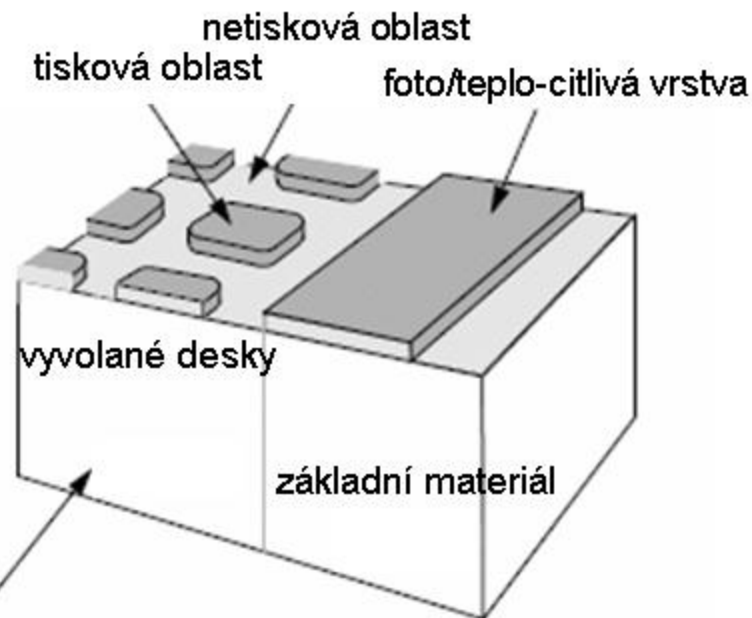


## Waterless desky



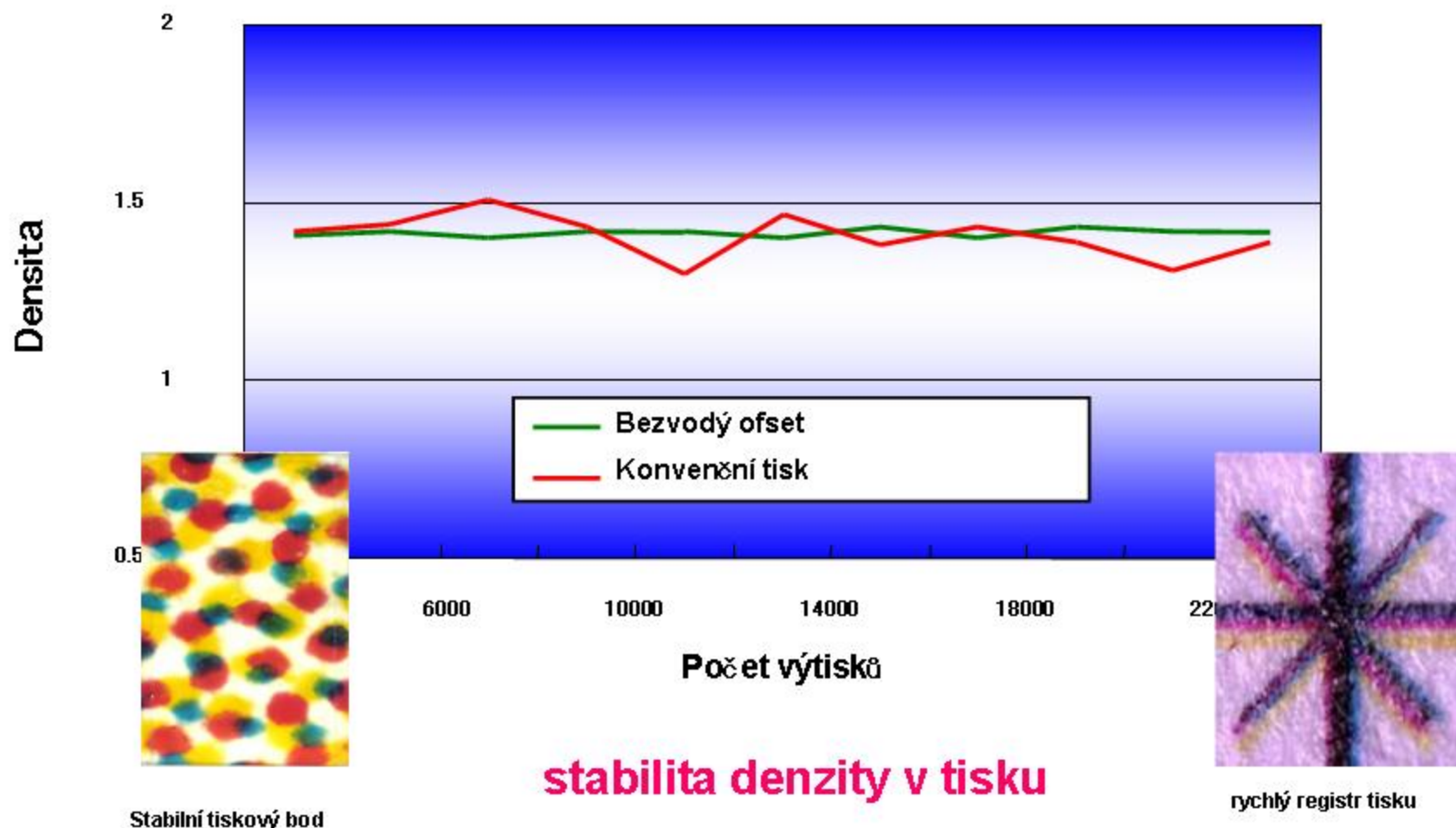
## Konvenční desky



**Netisková místa desek pro bezvodý ofset jsou tvořeny silikonovou vrstvou odpuzující tiskovou barvu, jako alternativa vlhčicího roztoku.**

# Bezvodý ofset = Stabilní tisk

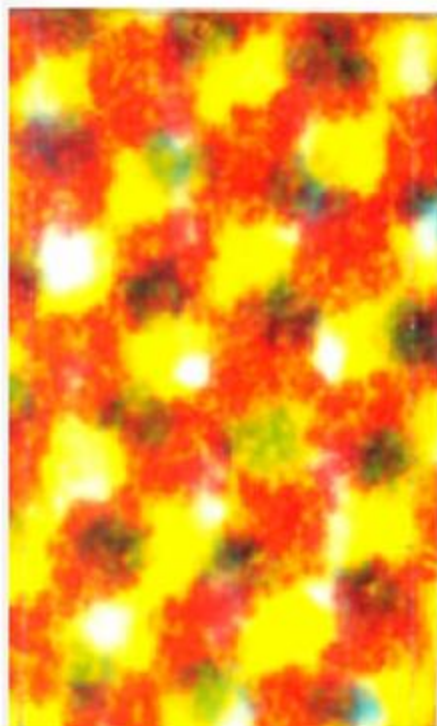
Velmi konstantní tisková kvalita je zaručena pomocí stabilní silikonové vrstvy tvořící její povrch



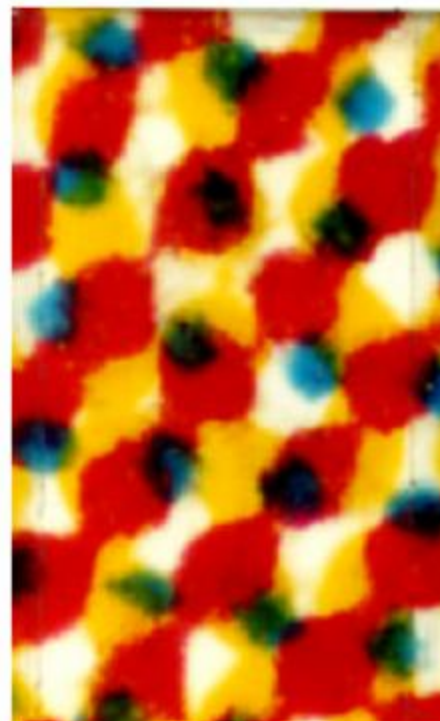
# Velmi vysoká ostrost tiskového bodu

v důsledku  
absence vlhčícího není možno pochybovat o ostrosti  
tiskového bodu v porovnání s konvenčním tiskem

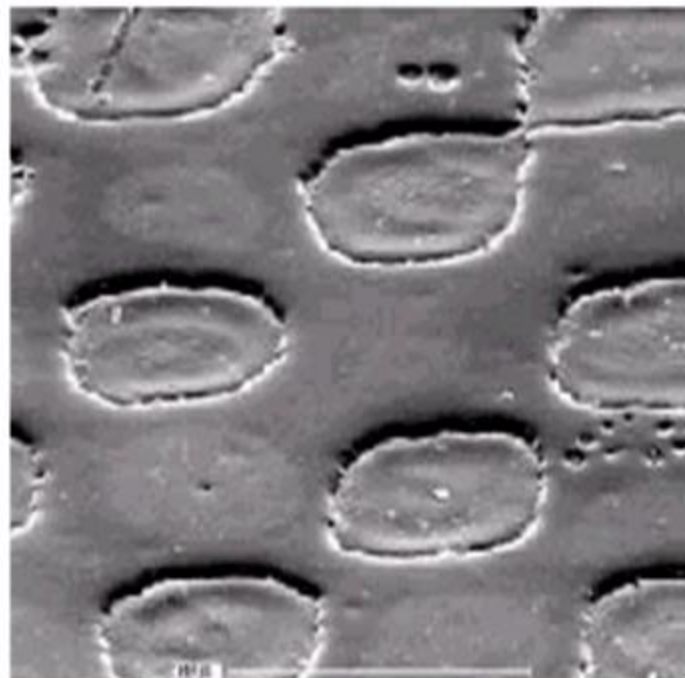
Konvenční tisk



Bezvodý ofset

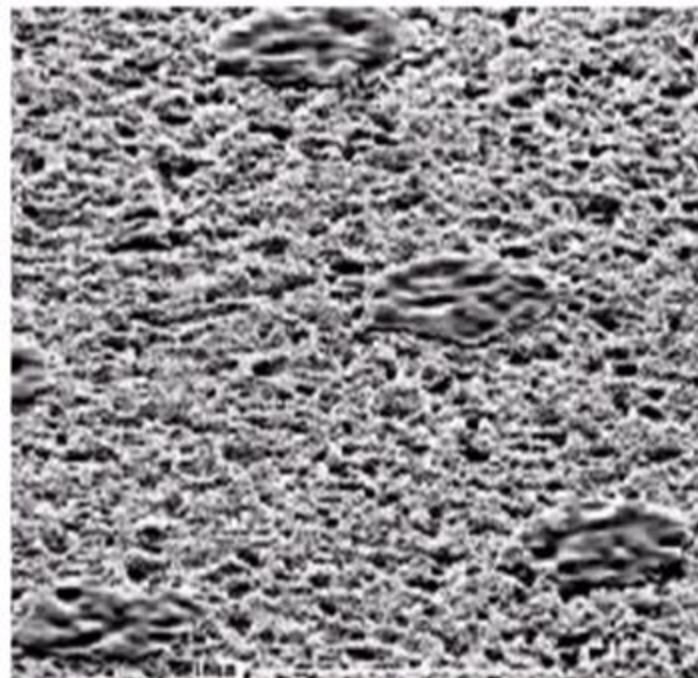


**ostrý, brilantní obraz s velmi vysokou ostrostí tiskového bodu**



Toray CTP tiskové desky

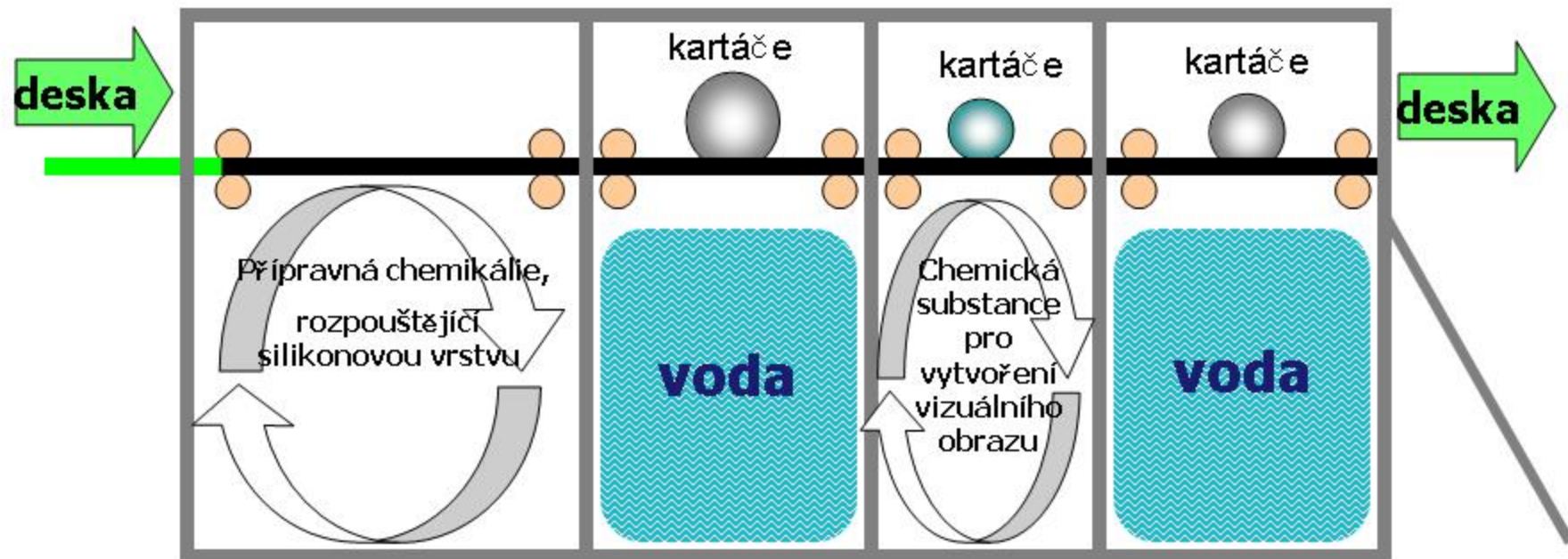
„hluboký reliéf“ tiskového bodu zaručující dokonalou ostrost na zdrsňené hliníkové podložce



Konvenční CTP tiskové desky

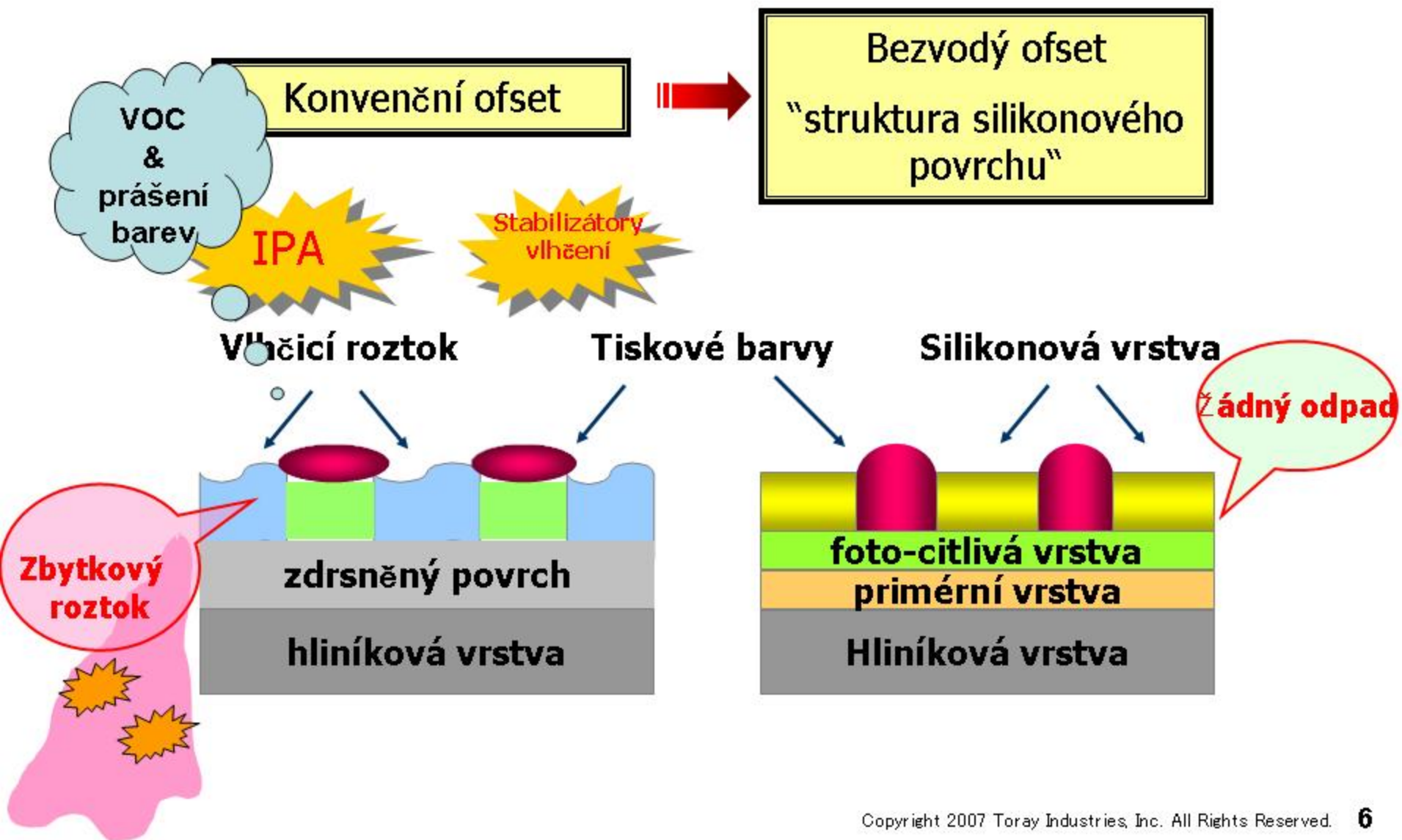
„mělký“ neostrý tiskový bod na zdrsňené hliníkové podložce

# Standardní Toray Vyvolávací System



**bezodpadová technologie**





# Úspora materiálu = Absolutní ekologie

	Materiály	Konvenční ofset	Bezvodý ofset
Pre-press	Vyvolávací roztok		
	Zbytková chemie		žádná
Tisk	Vlhčicí kapaliny & IPA*		žádné
	Odpad papíru		
	Výměna válců vlhčicího systému		žádná